

Ścieżka edukacyjna towarzysząca wystawie

# SZTUKA NA ZAWSZE...?

stworzonej z okazji 75. rocznicy powstania  
Wydziału Konserwacji i Restauracji Dzieł Sztuki  
Akademii Sztuk Pięknych w Warszawie



Witaj w świecie konserwacji!  
Zapraszamy Cię do obejrzenia  
wystawy. Sprawdź, czy masz już  
wszystko, co jest potrzebne do  
zwiedzania:

- 👉 zestaw kart z zadaniami,
- 👉 ołówek ASP,
- 👉 podkładkę do pisania  
(pamiętaj, żeby zwrócić ją  
przy wyjściu),
- 👉 chęci do zwiedzania i zabawy.

W kolejnych salach czekają  
na Ciebie eksponaty, dzięki  
którym poznasz nieco kulisy  
pracy konserwatora i dowiesz się,  
co robimy, by ocalić SZTUKĘ  
NA ZAWSZE. Niektórym będzie  
trzeba przyjrzeć się dokładniej,  
żeby wypełnić zadania. Wykonaj  
je wszystkie, by na koniec dostać  
odznakę Młodszego Asystenta  
Konserwatora Zabytków!

Zapraszamy do zabawy!



organizator



patronaty honorowe



Projekt  
współfinansuje  
m.st. Warszawa

sponsor



partnerzy



patroni medialni





# SALA HISTORYCZNA

Wśród innych przedmiotów zagubiły się narzędzia kamieniarskie. Czy dasz radę odnaleźć je wszystkie? Obrysuj je.

Nie wiesz, jak wyglądają takie narzędzia? Nic nie szkodzi. Możesz obejrzeć je w sali historycznej, gdzie część swojego warsztatu zostawił profesor Adam Roman.





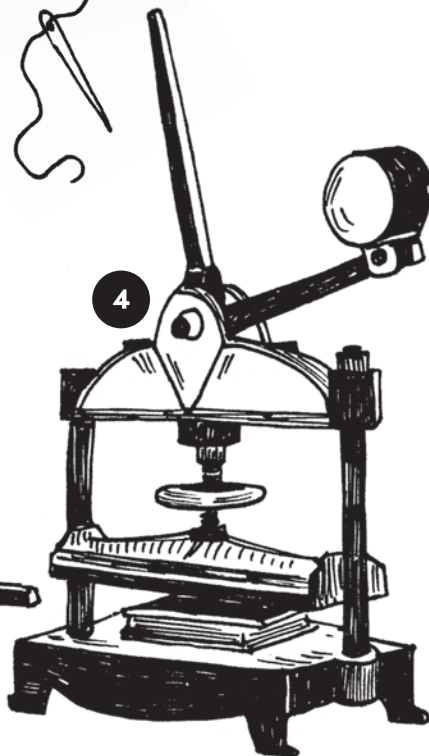
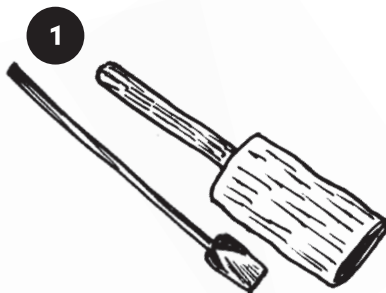
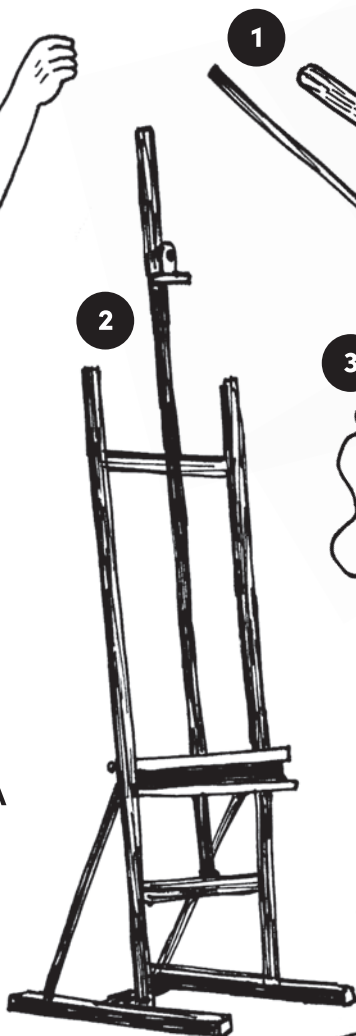
# SALA PROMOCYJNA

W Sali Promocyjnej można dowiedzieć się, czym zajmują się konserwatorzy różnych specjalizacji.

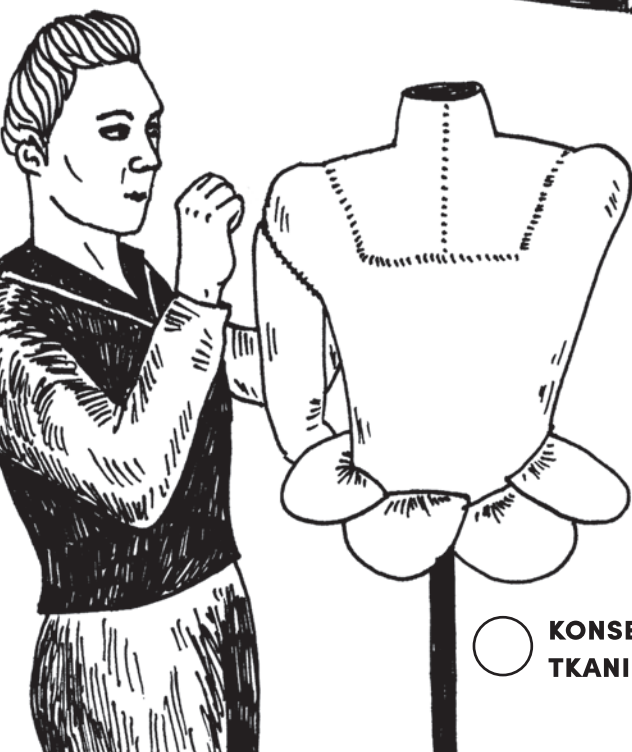
Teraz, kiedy już wiesz, co robią, spróbuj przyporządkować narzędzia do różnych specjalizacji. Dopasuj odpowiednio cyfry.



KONSERWATOR/KA  
GRAFIKI



KONSERWATOR/KA  
MALARSTWA



KONSERWATOR/KA  
TKANINY



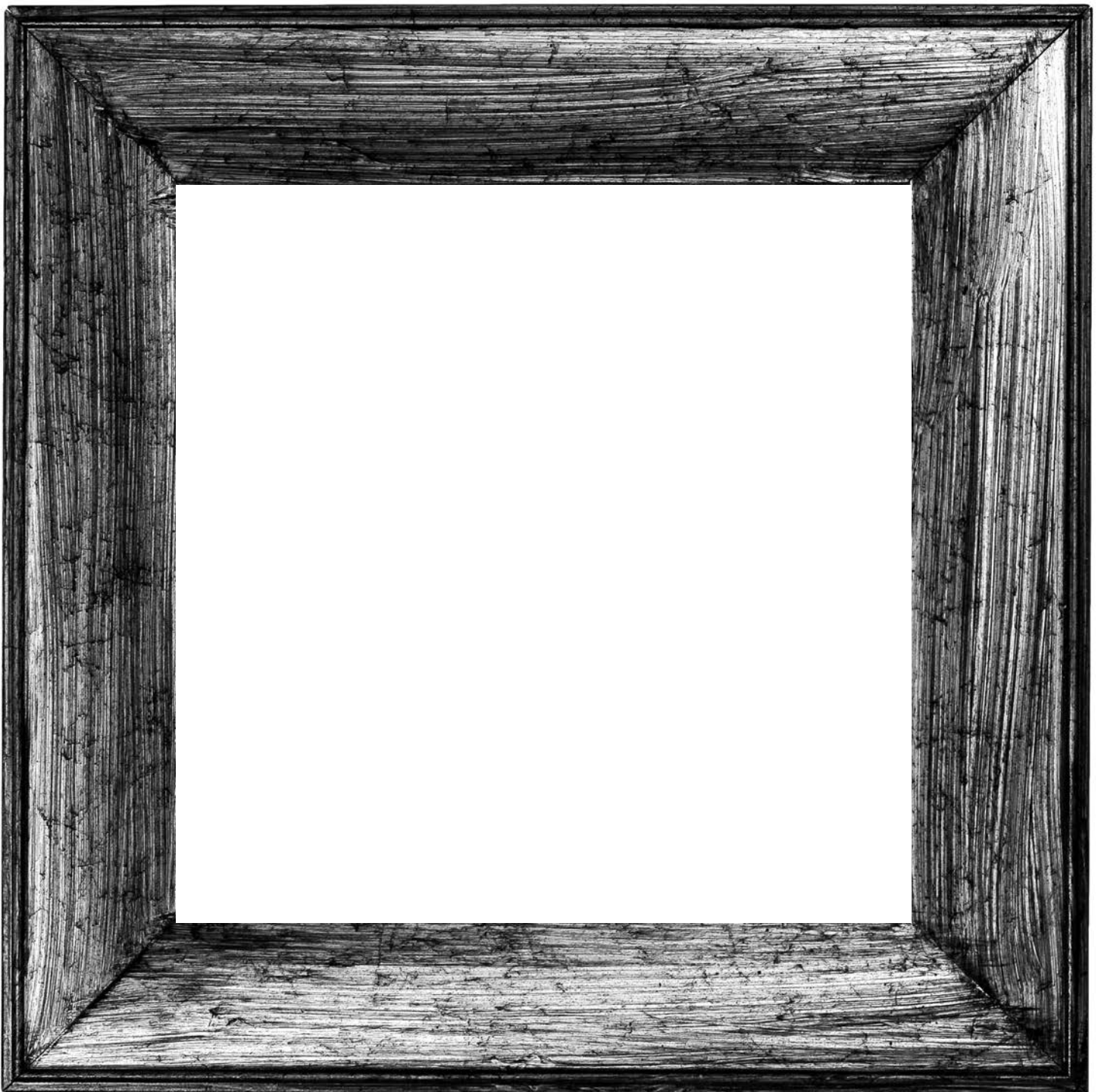
KONSERWATOR/KA  
RZEŻBY



# SALA TECHNOLOGICZNA

Czy podoba Ci się galeria obrazów w Sali Technologicznej? Zainspiruj się i stwórz swój portret w stylu obrazu, który najbardziej Ci się podoba.

Obok są dwie ramki, w których możesz rysować. Teraz możesz narysować szybki szkic w małej ramce, a w domu na jego podstawie narysuj swój dokładniejszy portret w dużej ramie.





# SALA Z OBIEKTAMI ZABYTKOWYMI

Konserwatorzy Antek, Ela i Andrzej pracują dzisiaj na Cmentarzu Powązkowskim. To bardzo duży teren i jest tam mnóstwo alejek, można się pogubić!

## ZADANIE 1

Ela i Antek potrzebują użyć swoich elektronarzędzi, ale kable się poplątały. Pomóż im wyplątać się z tej sytuacji. Zaczynając od miejsca, na które patrzy Antek, wyznacz najkrótszą drogę do gniazdka, poruszając się tylko wzdłuż kabli.

## ZADANIE 2

Andrzej też potrzebuje Twojej pomocy! Musi mieć dostęp do wody, ale z wiadrkami wody nie może przejść przez kable. Uwaga! w okolicy jest kilka kranów, ale działa tylko jeden – ten przy Alei Katakumbowej. Nie wiesz, gdzie to jest? Sprawdź na planie cmentarza w Sali Zabytkowej. Inaczej niż pozostali, Andrzej nie może przechodzić przez kable. Wyznacz dla niego drogę, która je omija.



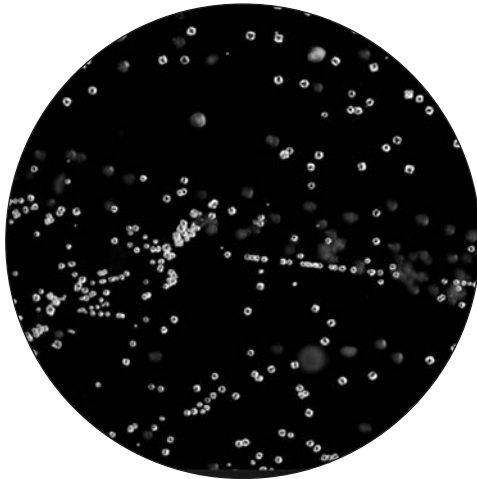


# SALA INTERAKTYWNA

Jest taka dziedzina nauki, bez której konserwator nie może pracować. Domyślasz się, jaka? Poniżej widzisz fragmenty obrazów spod mikroskopu i przypisane do nich litery. Na planszach z reakcjami charakterystycznymi, które wiszą w sali, odszukaj zdjęcia, do których pasują fragmenty umieszczone poniżej.

Zdjęcia na planszach mają swoje numery – to kolejność liter w hasle! Ułóż litery w odpowiedniej kolejności (fot. 1 – to pierwsza litera, fot. 2 – druga itd.) i dowiedz się, o jakiej dziedzinie nauki konserwator nie może nigdy zapomnieć!

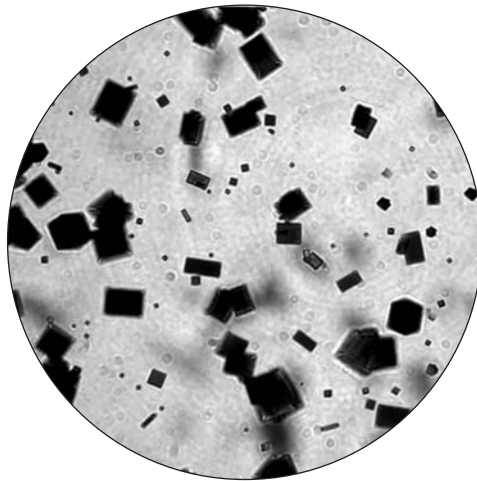
**A**



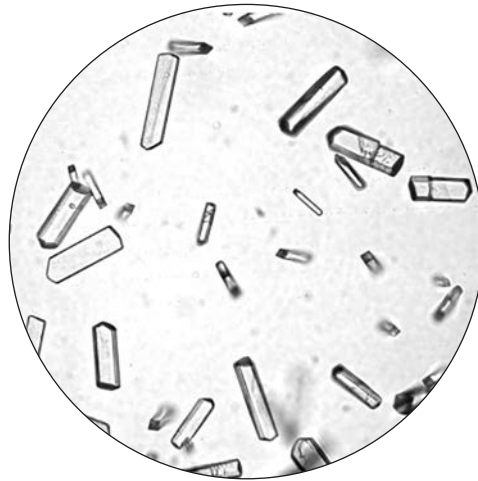
**E**



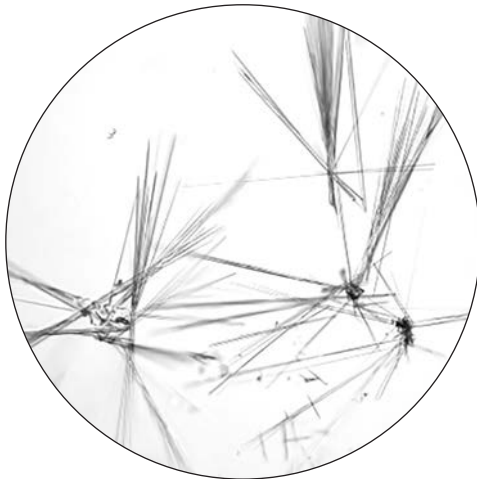
**H**



**M**



**I**



**C**



**HASŁO:** \_\_\_\_\_

1

2

3

4

5

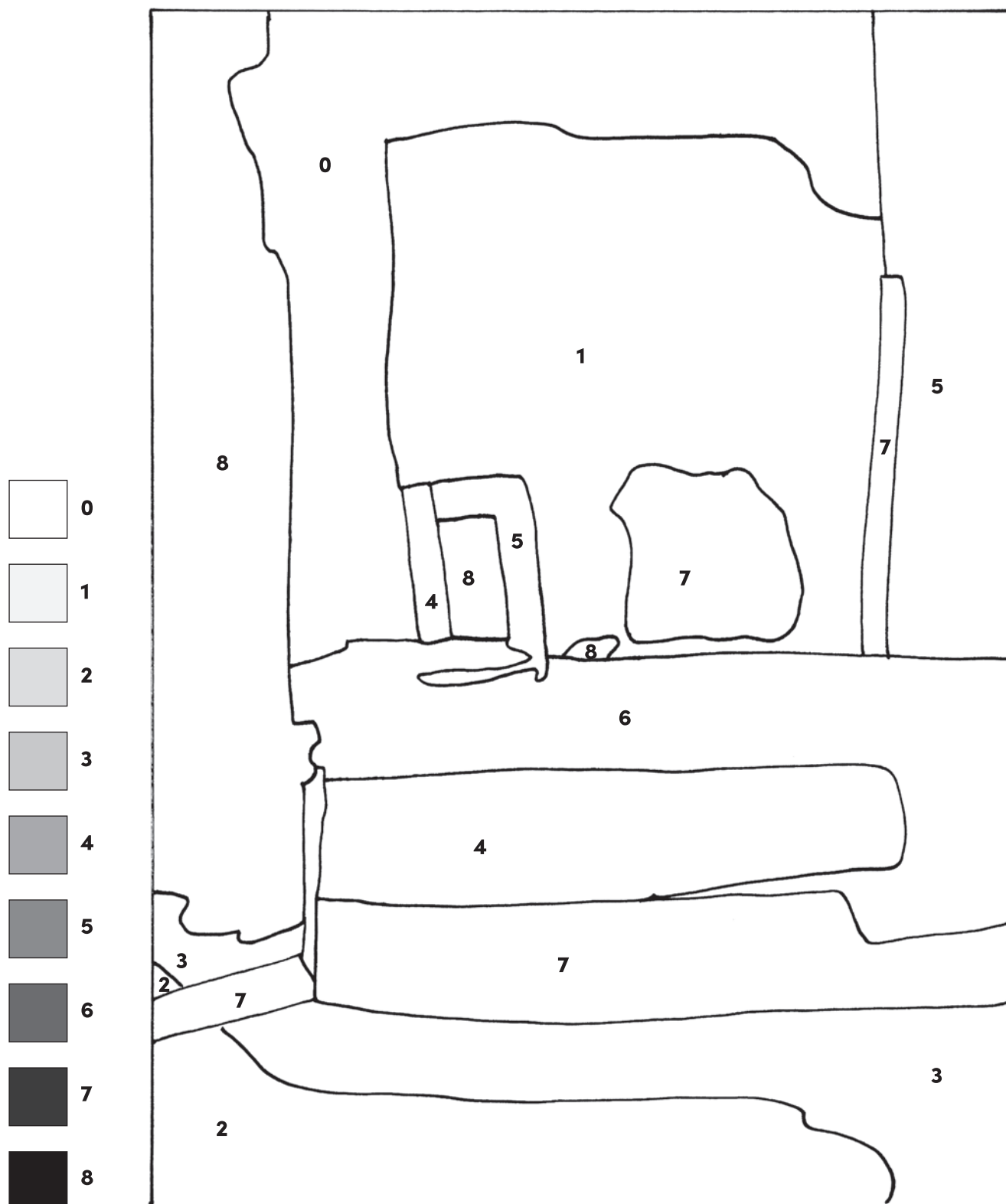
6



# SALA ARTYSTYCZNA

Obrazy często są kolorowe, ale nie zawsze tak jest. Niektórzy artyści korzystają w swoich pracach tylko z czerni i bieli oraz ich połączenia, czyli szarości. Szarość może mieć różny stopień nasycenia, czyli tak zwane WALORY. Konserwatorzy w swojej pracy muszą się wykazać wrażliwością artysty. A zatem kolej na Ciebie, Młody Artysto – Ty też spróbuj wykonać rysunek walorowy.

Na obrazku poniżej do numerków przypisane są różne walory. Aby uzyskać ciemniejszą plamę, możesz rysować dłużej w jednym miejscu lub mocniej przyciskać ołówek do kartki. Jaśniejsze plamy to mniejszy nacisk ołówka i krótsze rysowanie w jednym miejscu. Łatwe? Trudne? Przekonaj się! Stworzony w ten sposób rysunek powinien być podobny do jednego z obrazów w sali.





## SALA PROJEKTOWO-BADAWCZA

Konserwatorzy tkaniny wiedzą, że w średniowieczu niektóre kształty i wzory pojawiały się na tkaninach częściej, niż inne. Czasem takie zdobienia wykonywano przy pomocy stempli. Znajdź w Sali Projektowej stemple stojące na stoliku. Poczuj się jak konserwator, który czasem musi używać narzędzi podobnych do tych z przeszłości.

Młodszy Asystencie, teraz czas zmienić się na chwilę w detektywa i odkryć, jakie zwierzęta ukryły się na naszych stemplach. Umieść kartkę na stemplu i rysuj po niej ołówkiem, aż zobaczysz obrazek. Co jest na obrazku? Czy widzisz na planszy obok stolika wzory na tkaninach podobne do tych, które udało Ci się odrysować?





Udało Ci się zwiedzić wszystkie sale  
naszej wystawy i wykonać zadania?

## **Gratulacje!**

Leć po odznakę! Daj nam znać, czy podobała  
Ci się wystawa – możesz wpisać się  
do Księgi Gości przy wyjściu.

Przed wyjściem z Pałacu nie zapomnij  
zwrócić podkładki.





# DZIEDZINIEC (zadanie dodatkowe)

Masz jeszcze siłę na dodatkowe zadanie?  
Na dziedzińcu ASP można teraz obejrzeć  
rzeźby stworzone przez Studentów Wydziału  
Konservacji.

Sprawdź, czy znajdziesz wśród nich te, których  
cienie są na obrazkach. Dopasuj cienie do  
rysunków rzeźb, przyporządkowując cyfry.

